

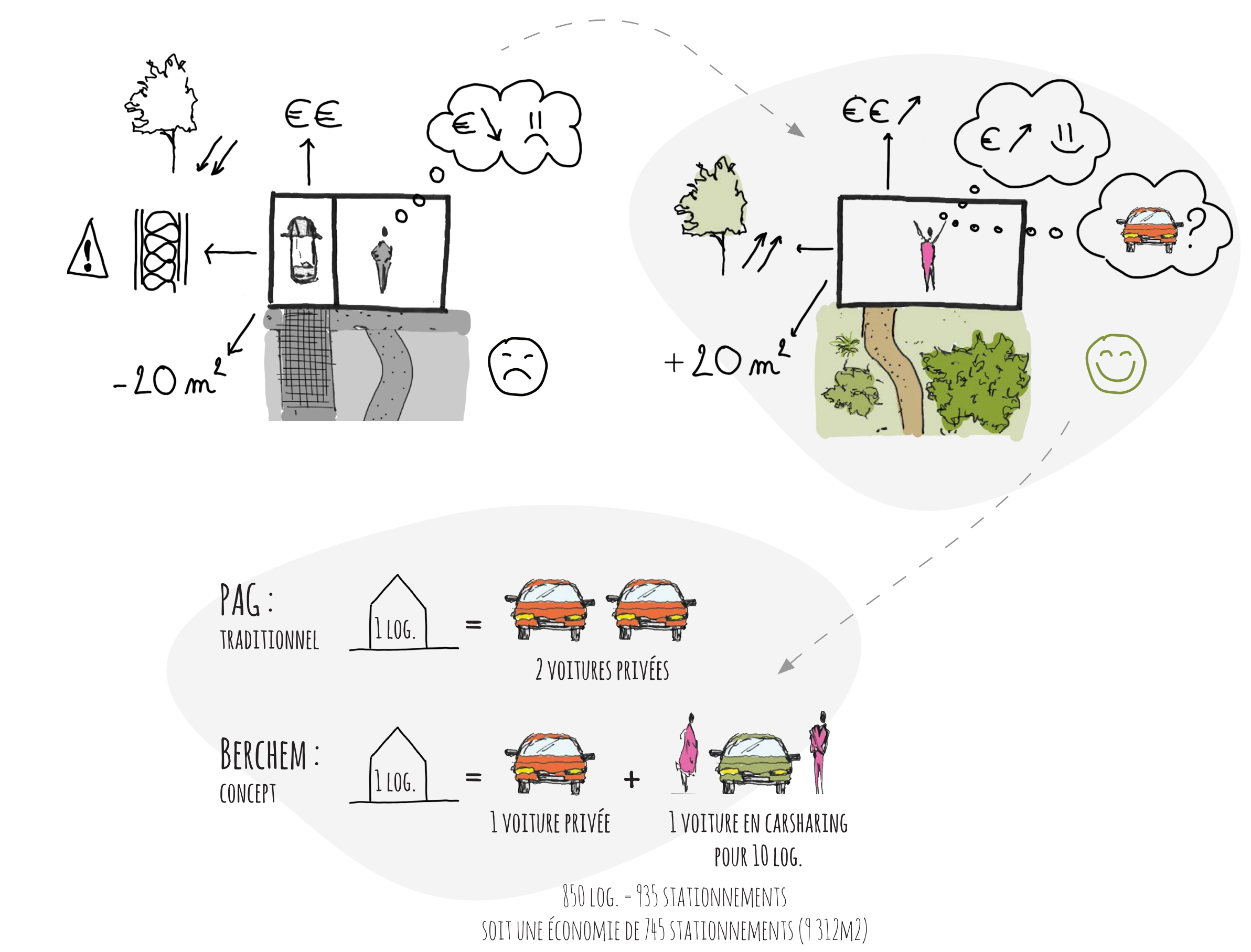
# HIESCHTERBIERG - HABITER DANS LE PAYSAGE

VUE AÉRIENNE

PLAN DE CONCEPT 1/1000

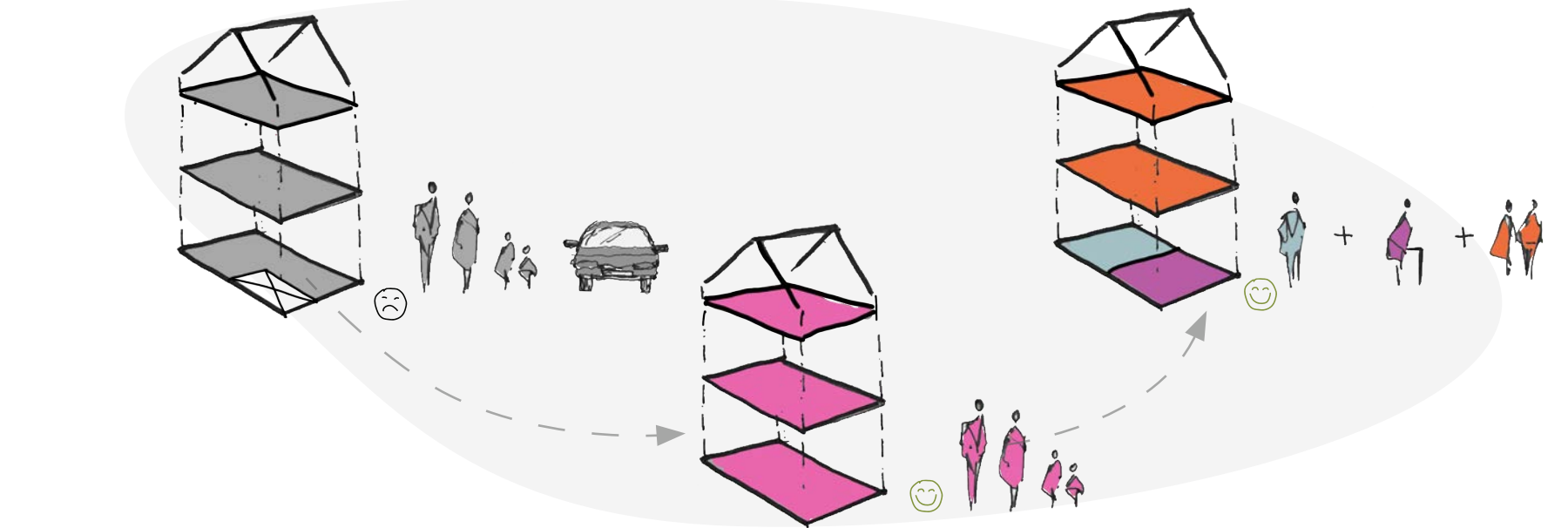


## CONCEVOIR POUR L'HUMAIN

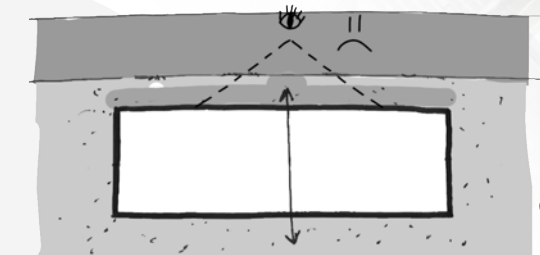


## DES FORMES URBAINES EN FAVEUR DU VIVRE ENSEMBLE

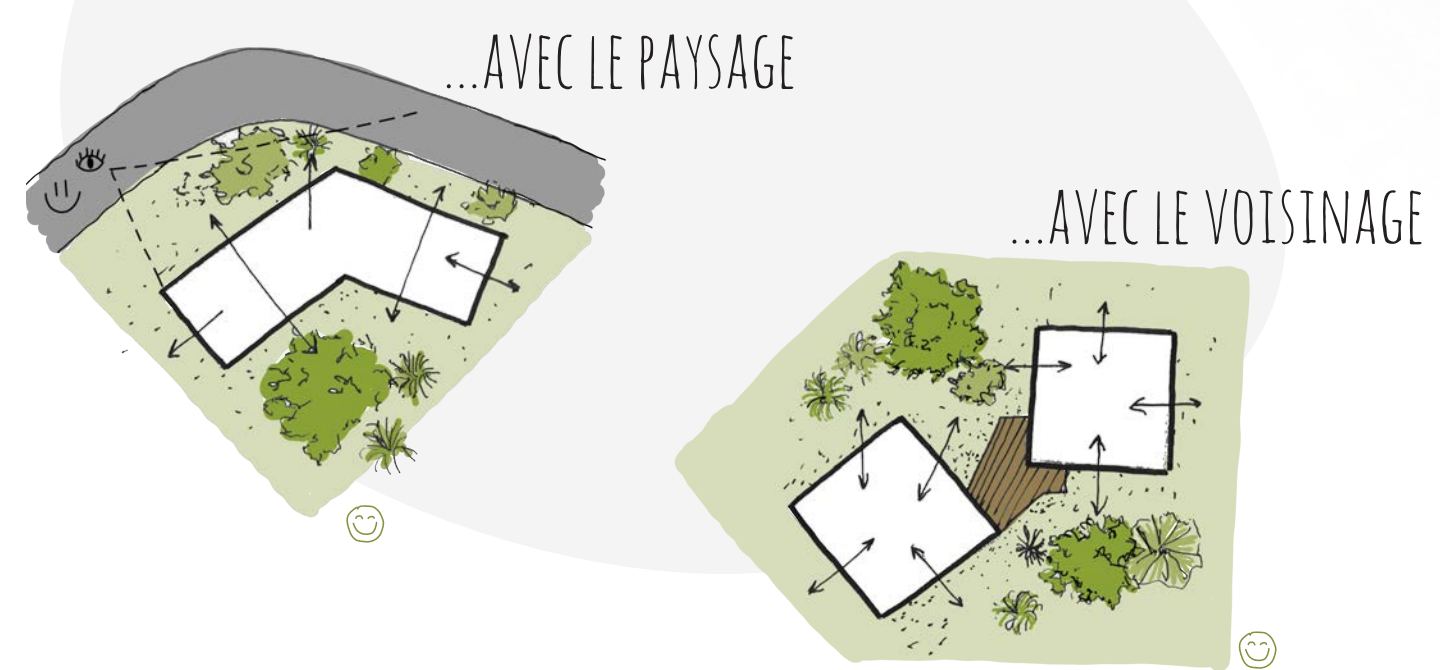
DANS LE BÂTI  
MODULARITÉ, INTERGÉNÉRATIONNÉ



DANS L'ESPACE RUE  
ROMPRE LA MONOTONIE

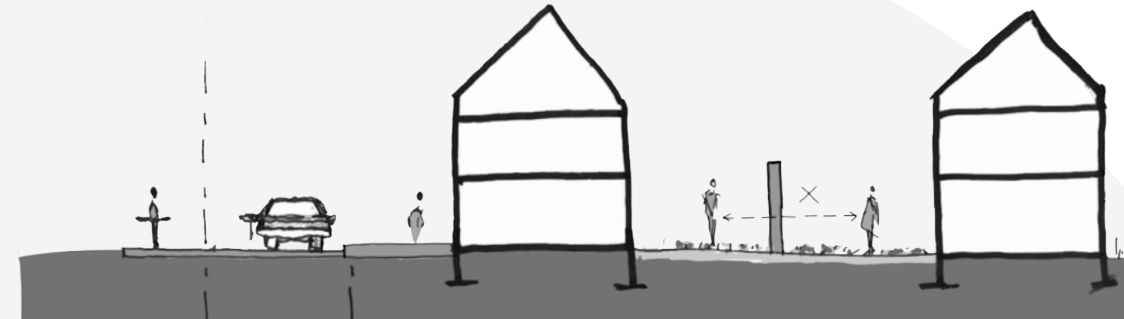


JOUER AVEC LES TYPOLOGIES POUR UN DIALOGUE RICHE...

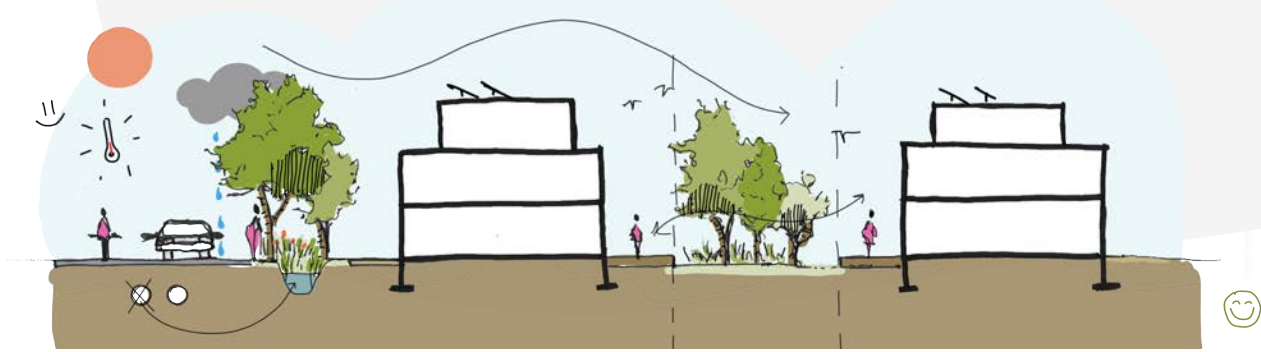


## L'EAU ET LES ESPACES VERTS AU PROFIT DE LA QUALITÉ DE VIE

MISE EN COMMUN D'ESPACES VERTS EN COEUR D'ÎLOT  
ENCOURAGEANT L'ESPRIT DE QUARTIER  
ET UN ENSEMBLE PAYSAGER

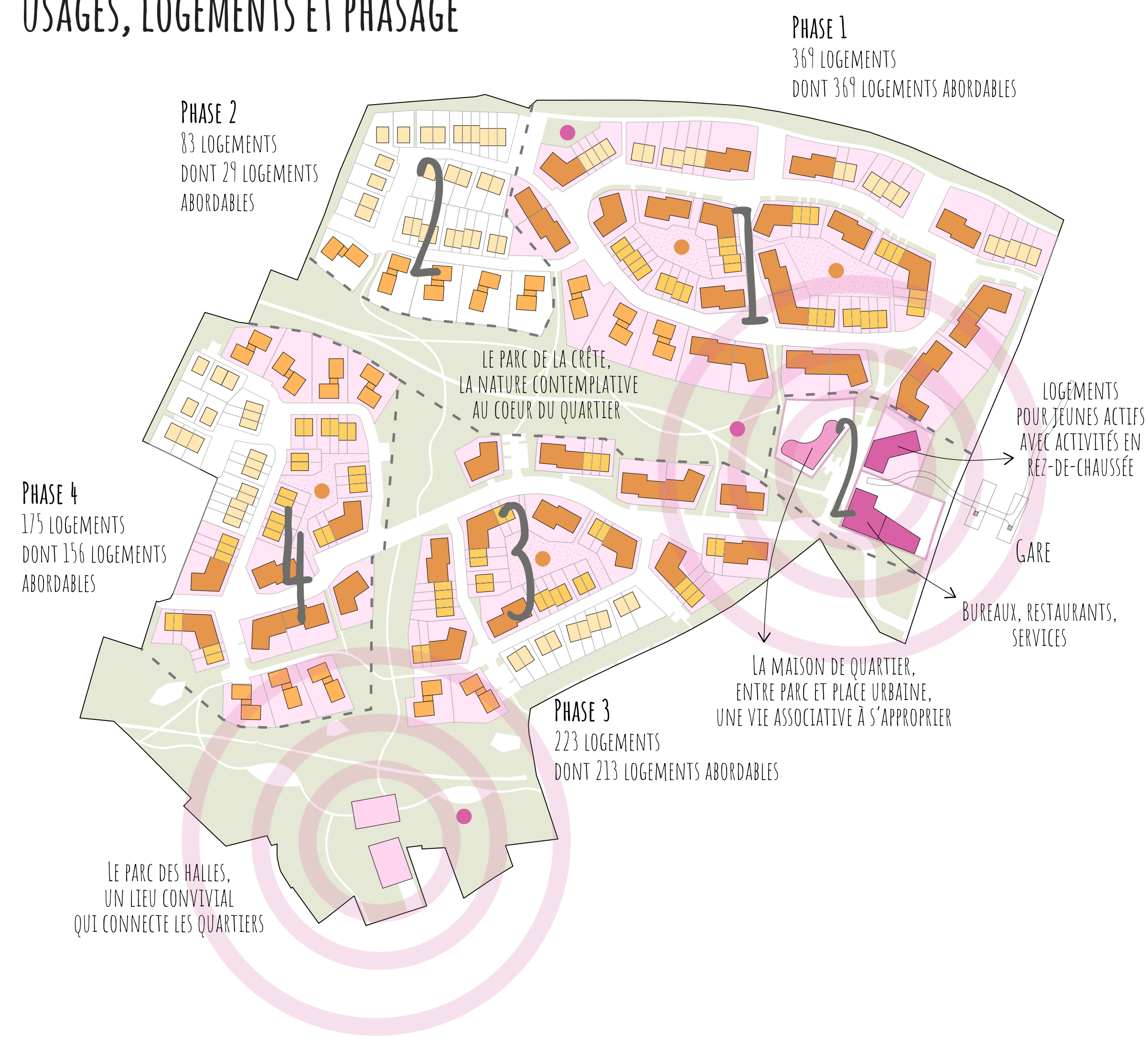


GESTION DE L'EAU VIA NOUVEAUX PAYSAGÈRES  
PROFITANT À LA VÉGÉTALISATION DES RUES



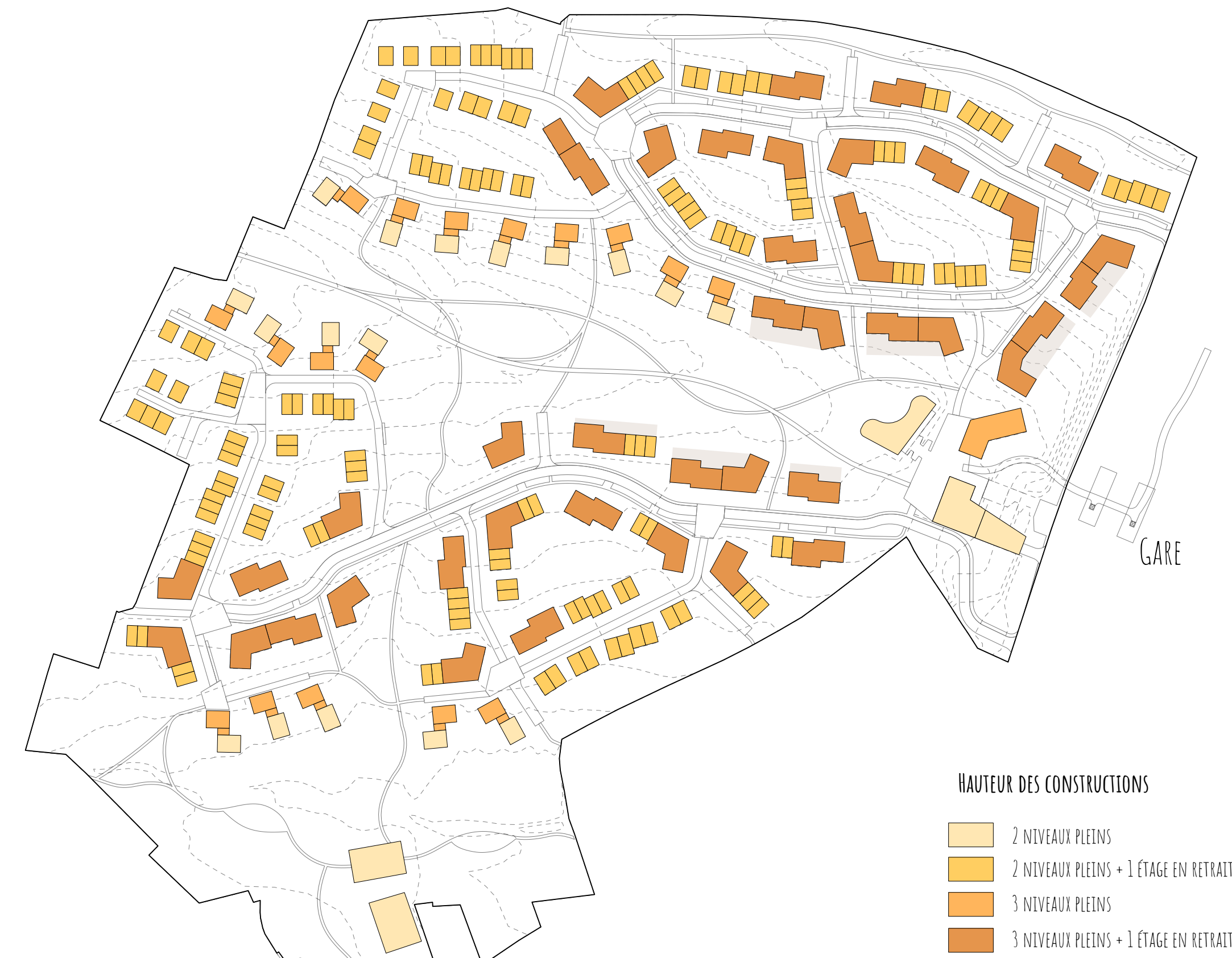


## USAGES, LOGEMENTS ET PHASAGE



- UNITÉS DE LOGEMENTS**
- 19 MAISONS AVEC JARDIN ET PARKING PRIVÉS DONT 21 LOGEMENTS ABORDABLES
  - 13 MAISONS AVEC JARDIN ET PARKING PARTAGÉS 100 % LOGEMENTS ABORDABLES
  - 15 U. EN PETITS COLLECTIFS DE 5 LOGEMENTS DONT 10 LOGEMENTS ABORDABLES
  - 574 U. EN COLLECTIFS DE 13 À 14 LOGEMENTS 100% LOGEMENTS ABORDABLES
  - 29 U. STUDIOS, T2, OU COLIVING 100% LOGEMENTS ABORDABLES
- 5001 150 LOGEMENTS AU TOTAL DONT 792 LOGEMENTS ABORDABLES
- LOCALISATION DES LOGEMENTS ABORDABLES**
- LOCALISATION DES LOGEMENTS ABORDABLES
- USAGES**
- ZONE DE BÂTIMENTS ET ÉQUIPEMENTS PUBLICS
  - BÂTIMENT MIXTE : LOGEMENTS STUDIO ET T2 / COLIVING, BUREAUX ET RESTAURANTS, PARKING PUBLIC SOUTERRAIN
  - MAISON DE QUARTIER MODULAIRE : CONCOURS DE QUARTIER, SALLE DES FÊTES / SCÈNE / BAR / JEU DE QUILLLES, SALLE DE DANSE / SALLE DE SPORT, LOCAUX ASSOCIATIFS / BIBLIOTHÈQUE DE PROXIMITÉ...
  - LE PARC DES HALLES : PÔLE VITICOLE & VÉGÉTAL PUBLIC, FÊTE DES VOISINS / BROCANTE, AIRE DE JEU / SKATE PARK...
  - AIRE DE JEUX PUBLIC
  - AIRE DE JEUX PRIVÉE EN COPROPRIÉTÉ

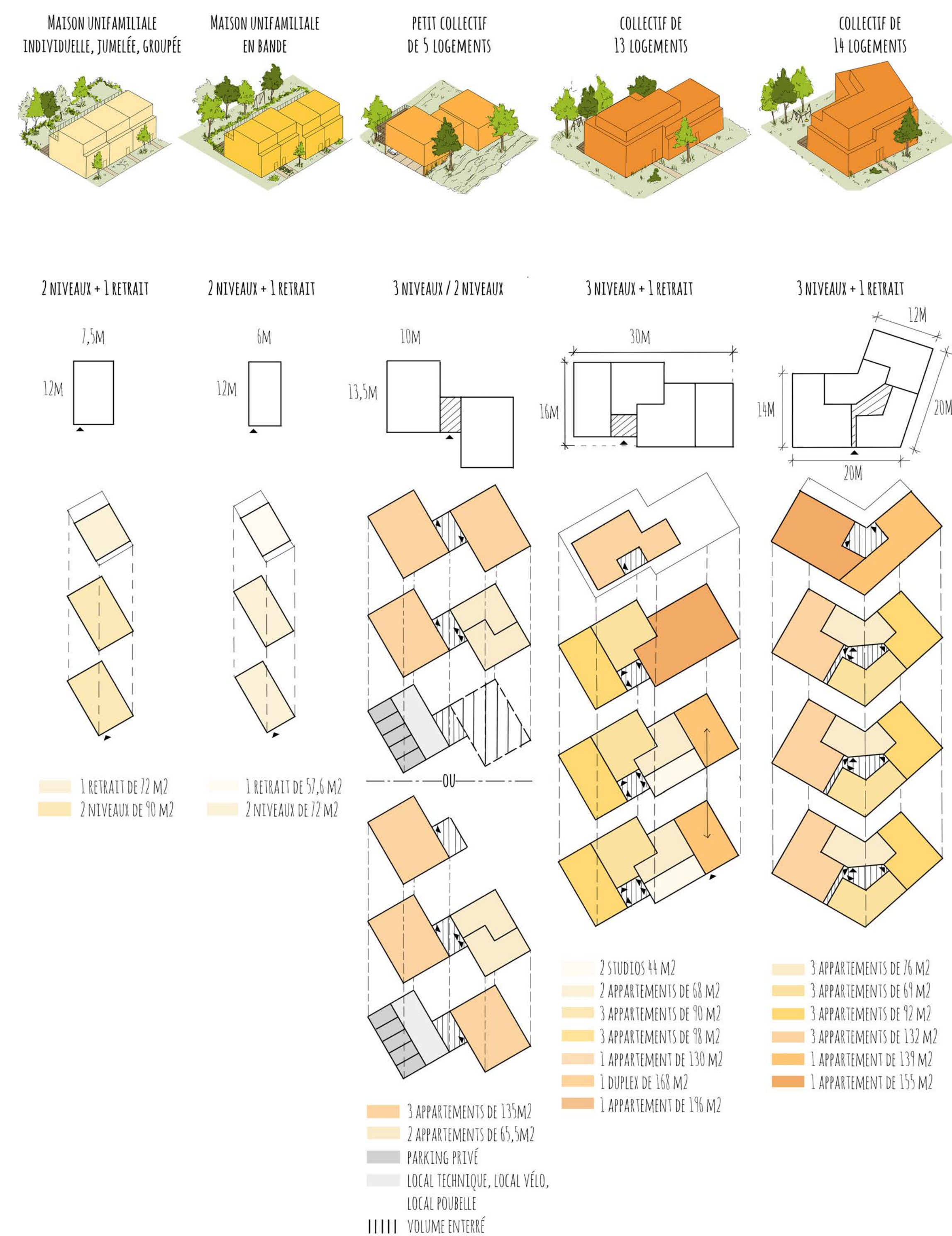
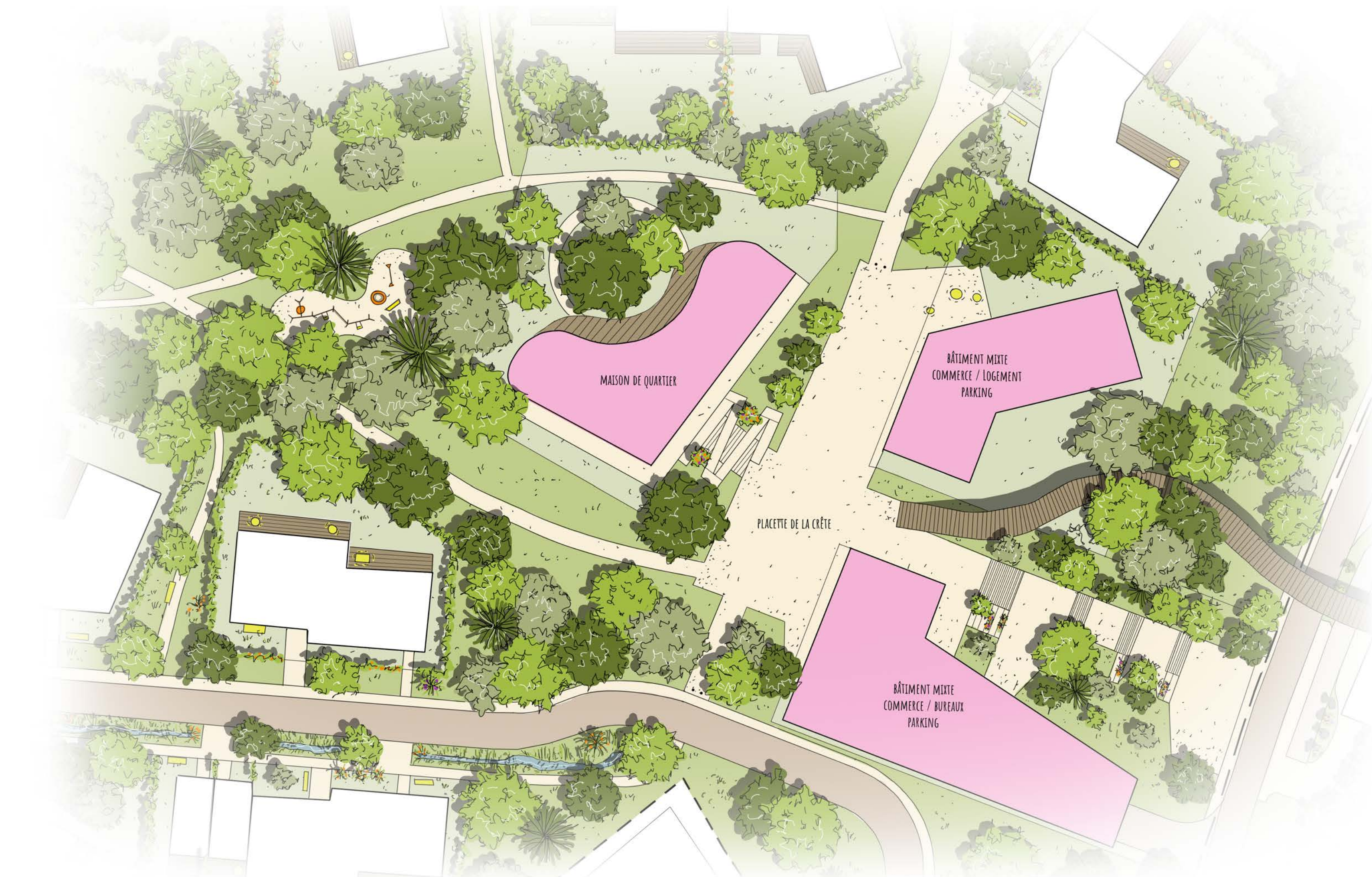
## HAUTEURS DES CONSTRUCTIONS



## MOBILITÉ



## TYPOLOGIES

EXTRAIT N°1  
1/500EXTRAIT N°2  
1/500

## COUPE A-A'

