

Sentiers vers la Borne des Quatre Seigneurs

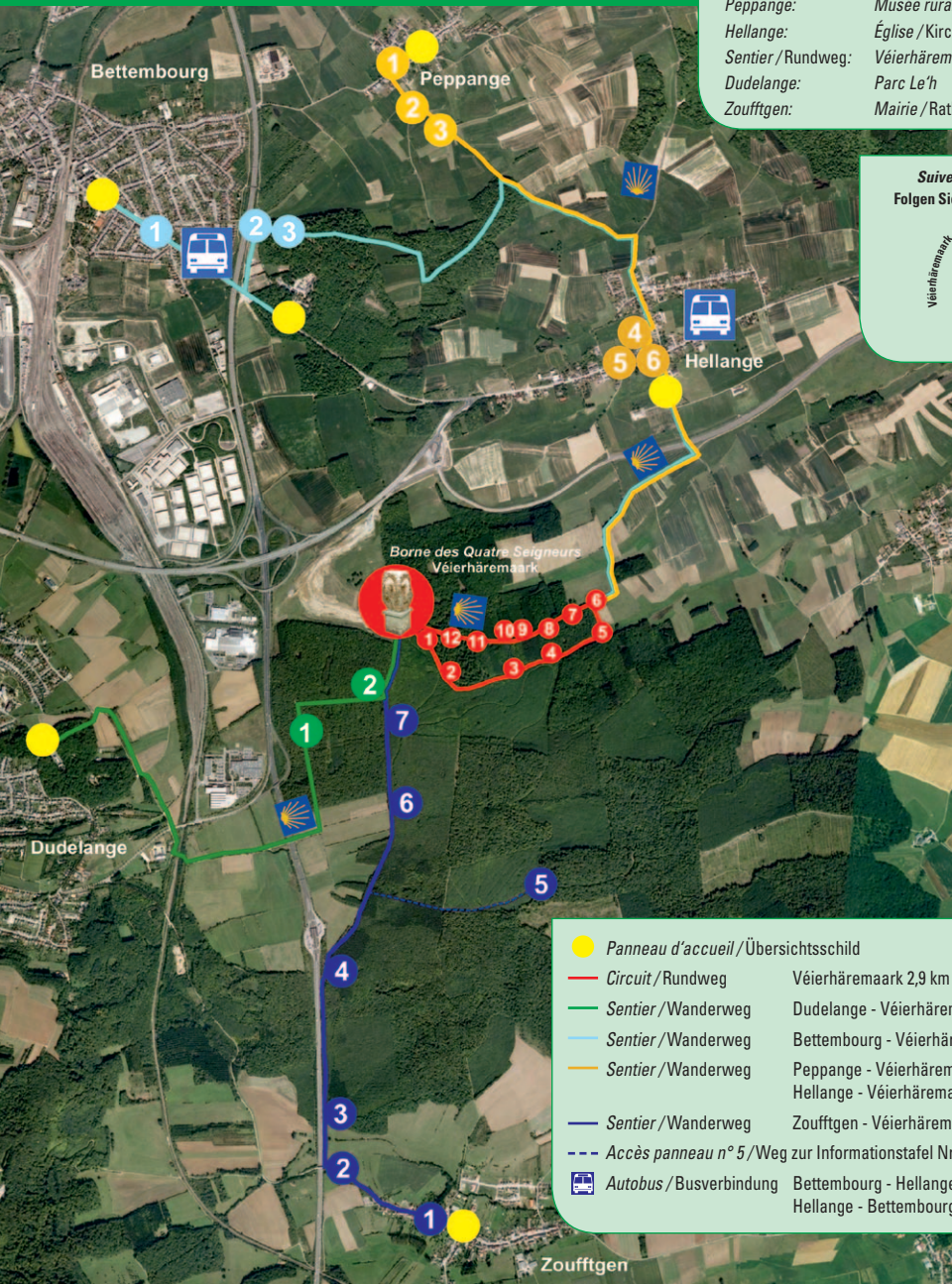
Wege zur Véierhäremaark



Points de départ / Ausgangspunkte

Bettembourg:	Parc Merveilleux Villa Jacquinot
Peppange:	Musée rural / Bauernmuseum
Hellange:	Église / Kirche
Sentier / Rundweg:	Véierhäremaark
Dudelange:	Parc Le'h
Zoufftgen:	Mairie / Rathaus

Suivez ce symbole!
Folgen Sie diesem Zeichen!



- Panneau d'accueil / Übersichtsschild
- Circuit / Rundweg Véierhäremaark 2,9 km
- Sentier / Wanderweg Dudelange - Véierhäremaark 4,1 km
- Sentier / Wanderweg Bettembourg - Véierhäremaark 7,0 km
- Sentier / Wanderweg Peppange - Véierhäremaark 4,4 km
- Sentier / Wanderweg Hellange - Véierhäremaark 3,3 km
- Sentier / Wanderweg Zoufftgen - Véierhäremaark 4,3 km
- Accès panneau n° 5 / Weg zur Informationstafel Nr. 5 1,1 km
- Autobus / Busverbindung Bettembourg - Hellange
Hellange - Bettembourg

Zoufftgen

BETTEMBOURG

- 1 *Maisons douanières et chapelle* / Zöllnerhäuser und Wegekappelle
- 2 *Le verger «Altenhoven»* / Bongert „Altenhoven“
- 3 *Quelques remarques sur l'histoire du verger «Altenhoven»*
Bemerkungen zur Geschichte des Bongert „Altenhoven“

PEPPANGE

- 1 *Le couvent des Bénédictines à Peppange* / Das Kloster der Benediktinerinnen in Peppingen
- 2 *Le lavoir public de Peppange* / Der Peppinger Waschbrunnen
- 3 *La voie romaine* / Römerstraße

HELLANGE

- 4 *«Jhangeli» et sa gare* / De „Jhangeli“ und sein Bahnhof
- 5 *La Maison de l'Histoire et du Souvenir* / Haus der Geschichte und der Erinnerung
- 6 *L'église paroissiale de Hellange* / Die Pfarrkirche von Hellingen

SENTIER / RUNDWEG

- 1 *Anciens rapports féodaux* / Frühere Herrschaftsverhältnisse
- 2 *Le sentier des douaniers* / Den Douanierspad
- 3 *Sylviculture contemporaine* / Waldbewirtschaftung heute
- 4 *Chênaie-charmaie* / Eichen-Hainbuchenwald
- 5 *La faune et la flore de la chênaie-charmaie* / Tiere und Pflanzen im Eichen-Hainbuchenwald
- 6 *La tombe de cavalier de Hellange* / Das Reitergrab von Hellingen
- 7 *L'exploitation agricole de la forêt autrefois* / Landwirtschaftliche Waldnutzung in früherer Zeit
- 8 *Forêt et industrie* / Wald und Gewerbe
- 9 *La forge médiévale du «Genoeserbesch»* / Die mittelalterliche Eisenhütte im „Genoeserbesch“
- 10 *Le travail dans une forge médiévale* / Die Arbeit in einer mittelalterlichen Waldschmiede
- 11 *L'exploitation en taillis* / Niederwald
- 12 *Les taillis sous futaie* / Mittelwald

DUDELANGE

- 1 *«Waal» - Zone de protection Natura 2000* / „Waal“ - Natura 2000 Schutzgebiet
- 2 *La Borne des Trois Seigneurs* / Dreierherrenstein

ZOUFFTGEN

- 1 *Histoire du village de Zoufftgen* / Ortsgeschichte von Zoufftgen
- 2 *Le moulin et la douane de Zoufftgen* / Die Mühle und der Zoll von Zoufftgen
- 3 *Domaine forestier de Zoufftgen* / Waldgebiet von Zoufftgen
- 4 *La chasse et le gibier - L'accident de chasse* / Jagd und Wild - Wildunfall
- 5 *Le «Kanonenplatz»* / Kanonenplatz
- 6 *Sites intéressants dans la forêt domaniale* / Interessante Stellen im Staatswald
- 7 *Klausbour - Source de la rivière Gander* / Klausbour - Quelle der Gander